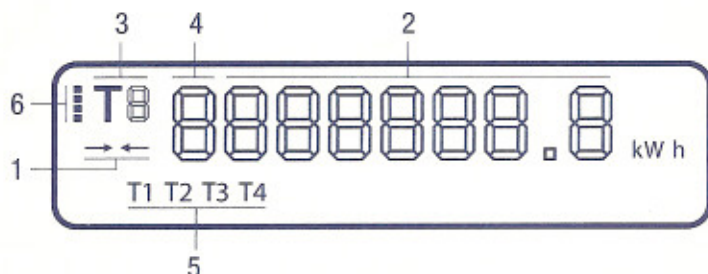


Vážený zákazníku, byl Vám připojen nový statický jednofázový elektroměr, který umožňuje měřit až ve čtyřech tarifech.

Stav číselníku se zobrazuje na LC displeji cyklicky v intervalu cca 10 vteřin v provedení 6+1 místo. Statický elektroměr neobsahuje žádné pohyblivé části. Odečet údajů z elektroměru je možný buď na LC displeji, nebo prostřednictvím optického rozhraní.



- 1) Směr toku el. energie při odběru
- 2) Číselník elektroměru – 6 celých míst a 1 desetinné
- 3) Symbol tarifu právě zobrazeného na číselníku (T1 – T4)
- 4) Místo pro chybové hlášení
- 5) Symbol právě měřeného tarifu (T1 – T4)
- 6) Orientační stupnice odebíraného el. výkonu
– počet čtverečků odpovídá velikosti právě odebíraného el. výkonu

